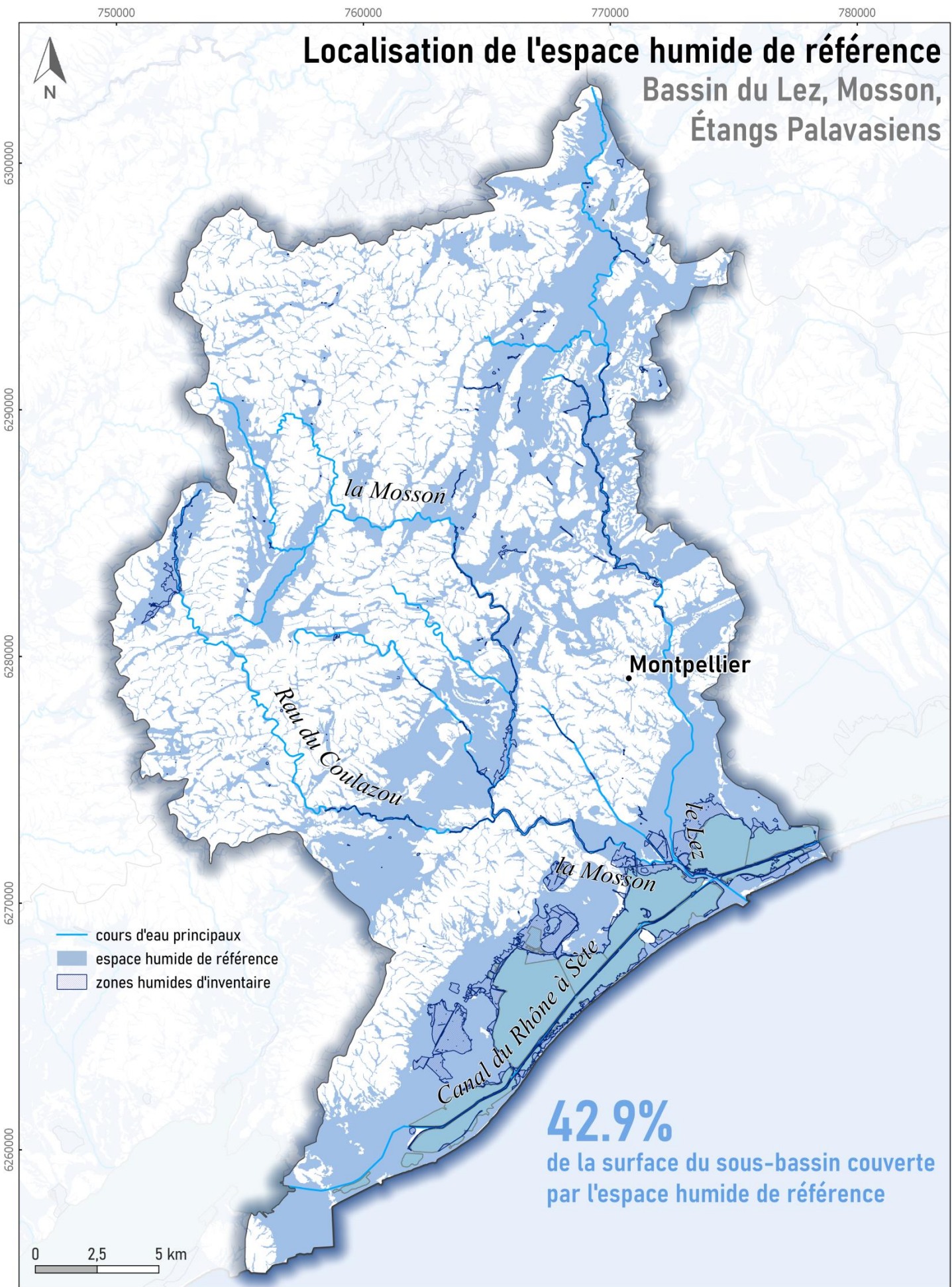
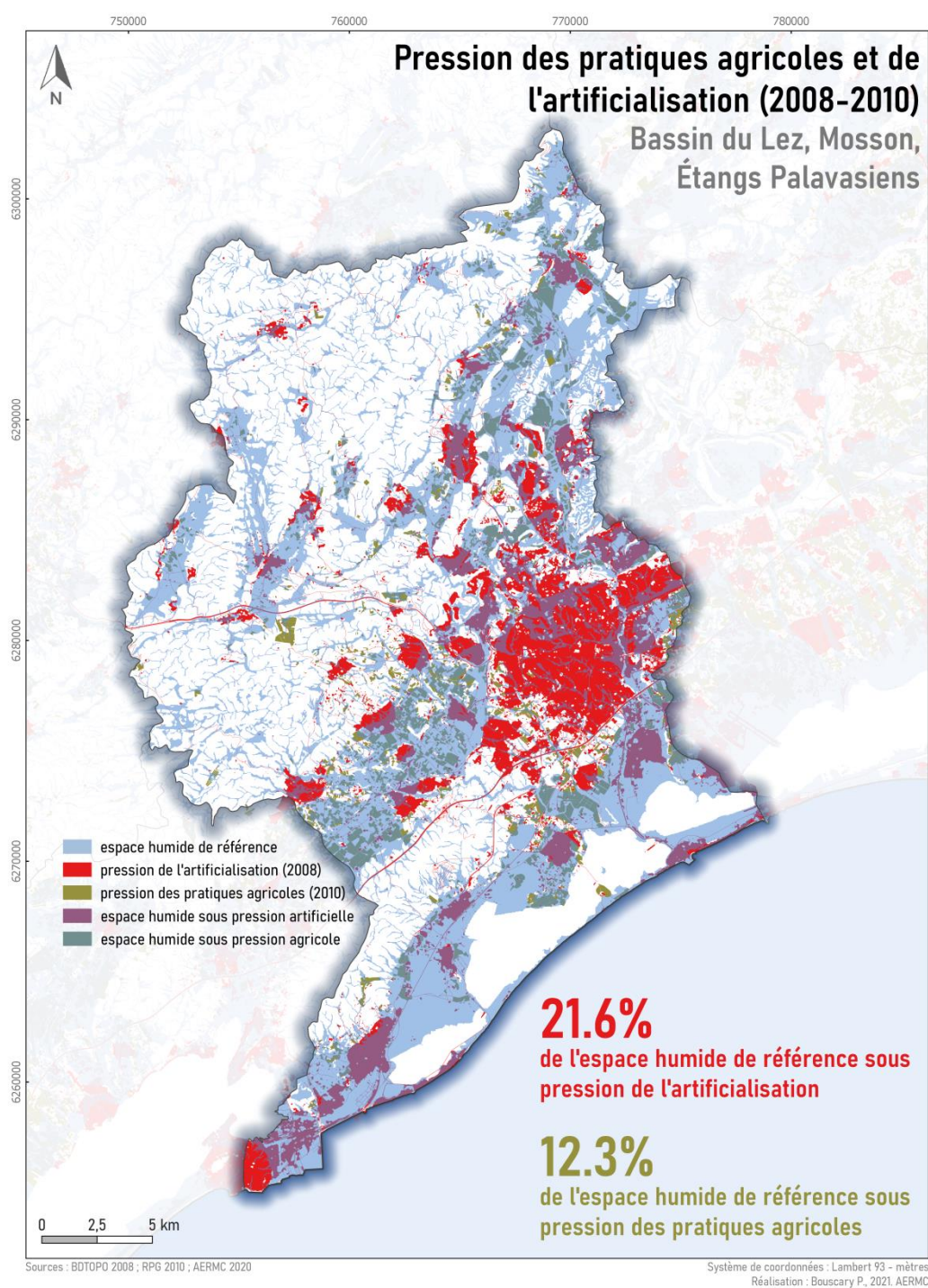


Localisation de l'espace humide et des pressions associées dans le bassin versant :
Lez Mosson Etangs Palavasiens (CO_17_09) :

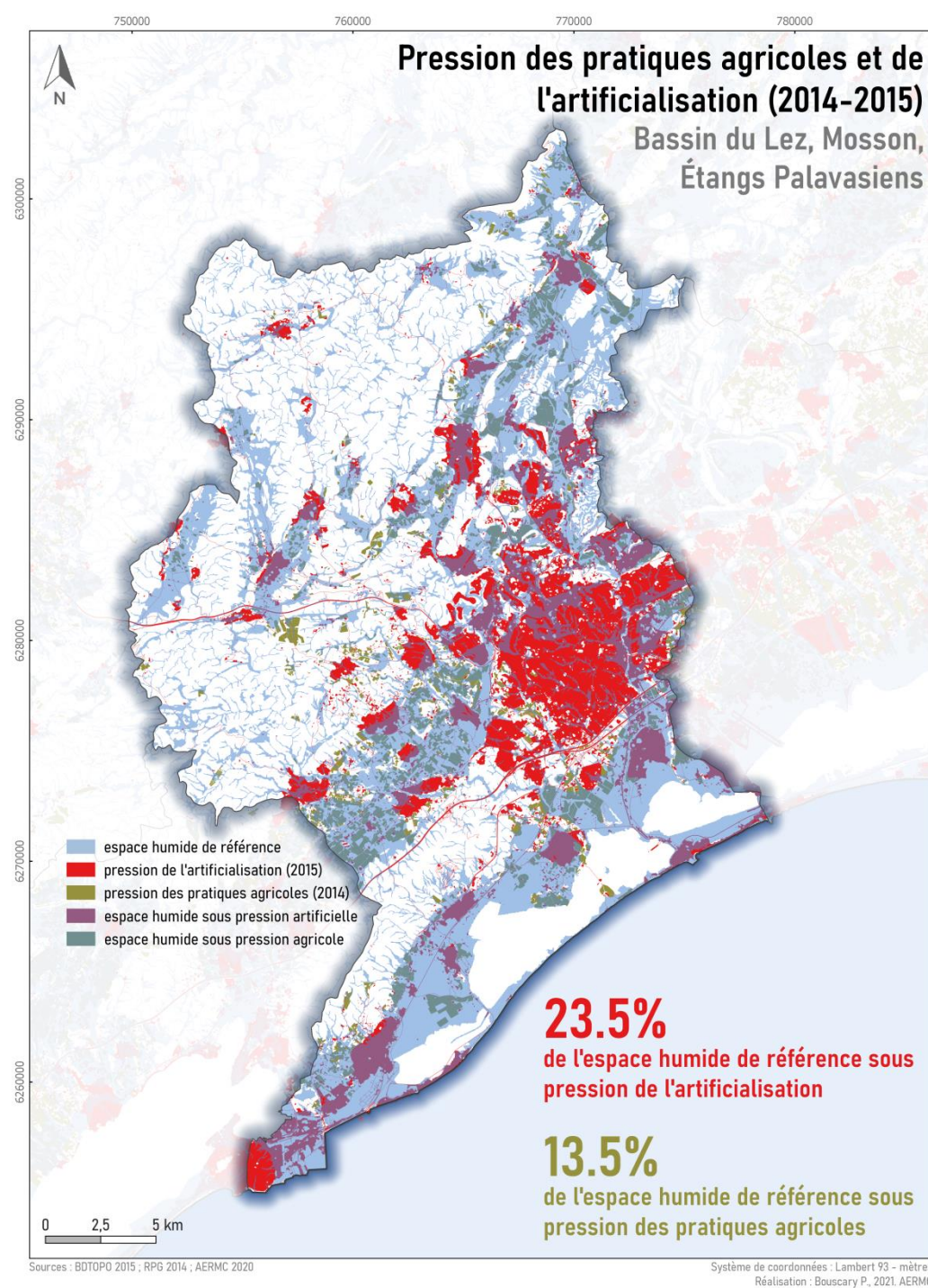


Superficie du sous bassin	70867,4 ha
Superficie de l'espace humide de référence	30398,9 ha
Écorégions dans le sous bassin	<ul style="list-style-type: none">- N°19 : Plaines de l'Aude et de l'Hérault- N°25 : Plaine littorale méditerranéenne- N°45 : Garrigues subcévenoles- N°61 : Plaine alluviale méditerranéenne
Commentaires	Plaine molassique et marneuse de Fabregues ; vallée alluviale et plaine alluviale de la Mosson et du Lez ; plaines marneuses, gréseuses et alluviales des garrigues (la Salade, Pagnol, Pont, Montalet, Montarnaud, Martinaigues, Roques, etc.) ; fonds de vallons ; complexe lagunaire des étangs palavasiens.



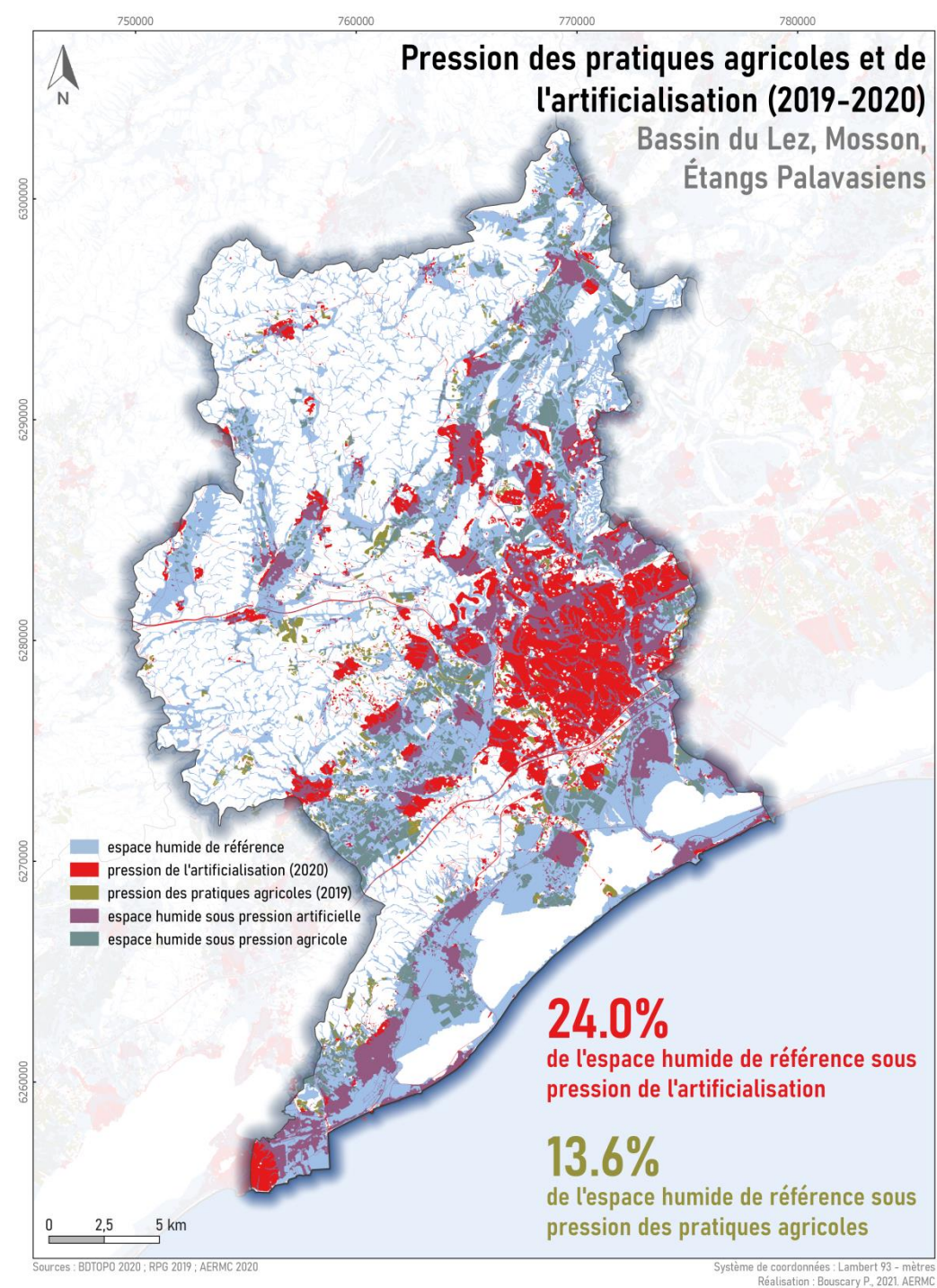
17.6% du bassin sous pression de l'artificialisation

6.7% du bassin sous pression des pratiques agricoles



19.2% du bassin sous pression de l'artificialisation

7.2% du bassin sous pression des pratiques agricoles



19.6% du bassin sous pression de l'artificialisation

7.3% du bassin sous pression des pratiques agricoles